



El cabrestante manual CaRol Duratech 250 está diseñado para ser instalado en instalaciones permanentes (por ejemplo: montaje en pared) o para tareas temporales conectado a un Tracpode (\*) mediante su consola. El cabrestante CaRol Duratech 250 se utiliza principalmente para elevar materiales en diversos entornos industriales. El dispositivo está diseñado para utilizarse en situaciones en las que el cuerpo del cabrestante está expuesto a entornos ligeramente corrosivos y donde el cable de acero puede estar en contacto con sustancias agresivas o corrosivas.

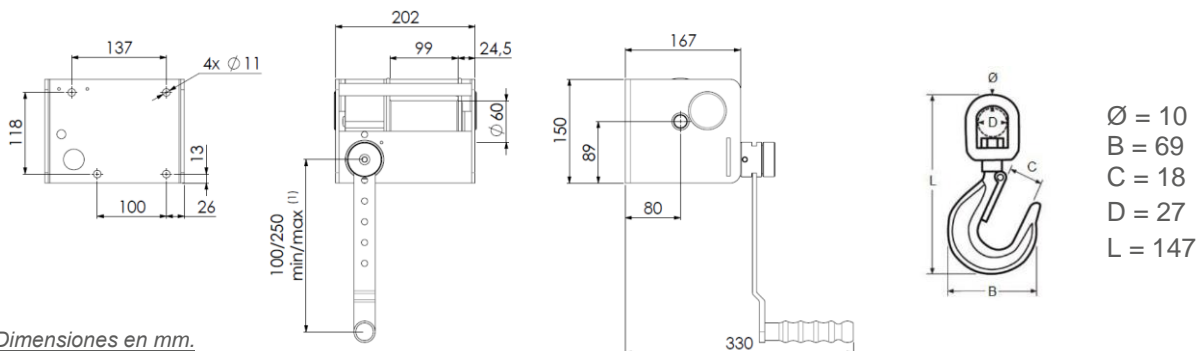
\* Puede obtener información sobre nuestro Tracpode Pro y su consola solicitándola a Tractel o en [www.tractel.com](http://www.tractel.com).

## APLICACIONES

- Industria química
- Planta de tratamiento de aguas residuales
- Espacios confinados
- Red de aguas residuales urbanas
- Otras

## CARACTERÍSTICAS TÉCNICAS

- Dispositivo compacto y robusto.  
C.M.U.\*\*: 250 kg
- Altura de elevación: 20 m
- Bastidor rígido y tambor pintado.
- Componentes de acero inoxidable:
  - Cable de elevación (AINSI 304)
  - Eslabón giratorio (AINSI 316)
  - Gancho de elevación (AINSI 316)
- Tambor desacoplable cuando está vacío mediante una palanca de fácil acceso.
- Doble seguridad de frenado mediante sistema autoblocante de rueda y tornillo, y uso de freno de trinquete con doble resorte.
- Protección del usuario y de las piezas mecánicas mediante una cubierta protectora extraíble para su mantenimiento.
- Manivela de control de longitud variable (6 posiciones) (1) que permite al usuario ajustar el esfuerzo o la velocidad según la carga.
- Opción de extracción de la manivela para desactivar su uso.
- Fácilmente transportable gracias a su travesaño.
- Diseñado y construido para soportar pruebas dinámicas de 1,1 x C.M.U.\*\*, pruebas estáticas de 1,5 x C.M.U.\*\* y para garantizar una resistencia mecánica mínima de 4 x C.M.U.\*\*
- Equipado con un código QR que permite el seguimiento de la trazabilidad del producto.



C.M.U.** (kg)	250
Altura de trabajo (m)	20
Diámetro del cable (mm)	$\varnothing 5$
Distancia de elevación por vuelta de manivela (mm)	19
Fuerza sobre la manivela (daN) <sup>(2)</sup>	9

\*\* : C.M.U. = Carga Máxima de Uso

<sup>(1)</sup>: Para un incremento de 30mm

<sup>(2)</sup>: En la última capa y en la máxima longitud de manivela



## NORMAS APLICABLES

- Directiva de Máquinas 2006/42/EC
  - Regulación UKCA
- Cumple con todas las disposiciones pertinentes del Reglamento de Suministro de Maquinaria (Seguridad) de 2008 (SI 2008/1597) y sus modificaciones (SI 2011/1042, SI 2011/2157, SI 2019/696).

## CÓDIGO E INFORMACIÓN LOGÍSTICA

Código	Descripción	Código EAN	Peso neto equipado(kg)	Peso (incl. embalaje) (kg)	Dimensiones embalaje (mm)
299229	CaRol Duratech 250	3600232992295	13.2	13.8	250x230x200